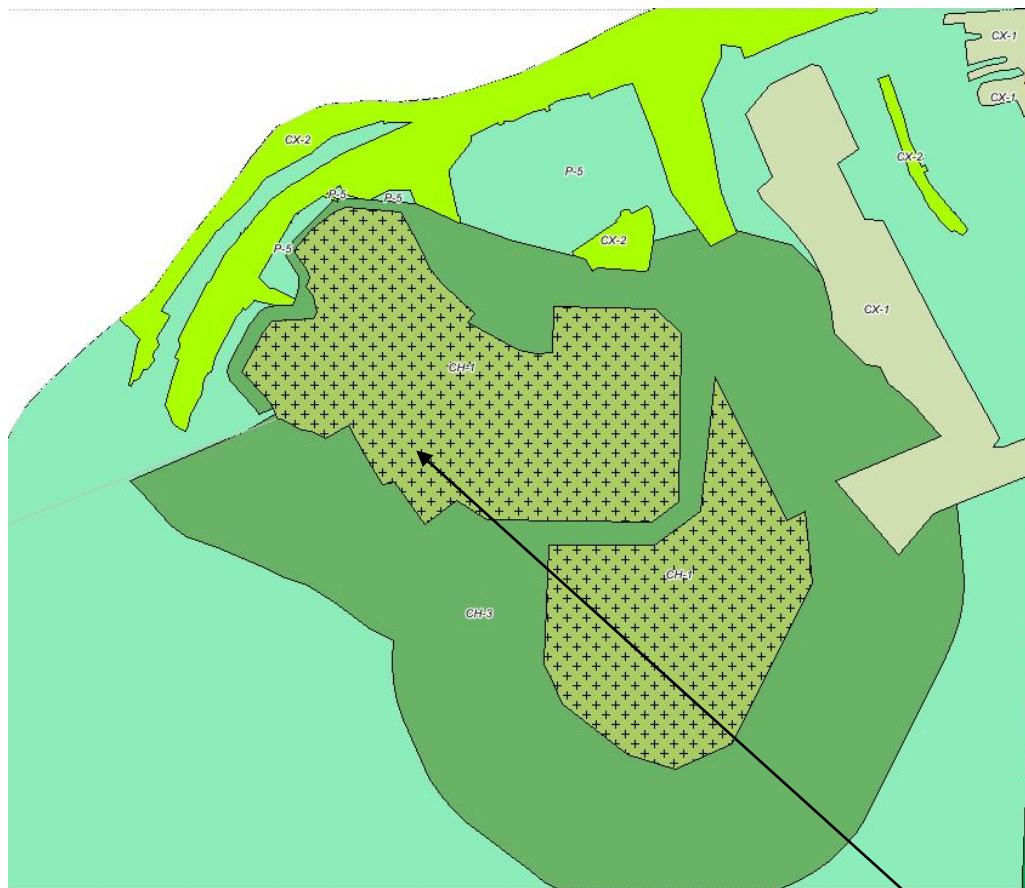


**Проект о внесении изменений в Правила землепользования и застройки
муниципального образования города Благовещенска**
(по предложению земельного управления администрации города Благовещенска)

В разделе II «Карта градостроительного зонирования» в статье 13 на карте территориальных зон, приведенной в приложении 1 Правил, на территории квартала СПУ-8 города Благовещенска изменить границы территориальной зоны рекреационно-ландшафтных территорий (пассивный отдых) (Р-2) и территориальной зоны кладбищ (С-3) путём увеличения зоны С-3 за счет включения в её границы территории со следующими координатами:

Координаты МСК-28, м					
	X	Y		X	Y
ЗУ 1	473621,78	3289127,59		473829,64	3290582,82
	473535,79	3289206,25		473742,10	3290643,87
	473510,07	3289225,00		473372,25	3290563,20
	473491,01	3289198,33		473749,45	3290568,34
	473560,12	3289137,30	ЗУ 4	473694,14	3290033,96
ЗУ 2	473204,33	3289821,38		473834,47	3290149,61
	473134,16	3289931,20		473685,78	3290147,14
	473131,53	3290153,38		473680,94	3290095,92
	473062,21	3290153,38	ЗУ 5	473785,66	3289866,75
	473066,21	3289916,75		473811,14	3289891,35
	473828,81	3290487,39		473753,82	3289924,93

Действующая редакция карты территориальных зон



Предлагаемые изменения карты территориальных зон



рассматриваемая территория